

# 11

## UMA RADIOGRAFIA DOS HOSPITAIS MUNICIPAIS – ABRIL/2013

A Confederação Nacional de Municípios (CNM), preocupada com a realidade da Saúde Pública no Brasil e com as discussões em torno da qualidade dos serviços e do financiamento público, realizou uma pesquisa junto aos municípios que possuem Hospital Geral e/ou Hospital Especializado com o objetivo de traçar um perfil da situação em que se encontram esses Hospitais.

Buscou-se, no Cadastro Nacional de Estabelecimentos de Saúde (CNES) do Ministério da Saúde, a relação de todos os Hospitais Públicos cuja gestão seja municipal e, desta lista, foram selecionados os municípios que têm somente um hospital. Foram, ao todo, selecionados 954 municípios em todos os Estados e regiões do Brasil.

A partir dessa lista elaborou-se um questionário que foi aplicado aos gestores municipais (prefeitos, chefes de gabinete, secretários de saúde e diretores de hospitais) que informaram a situação desses hospitais.

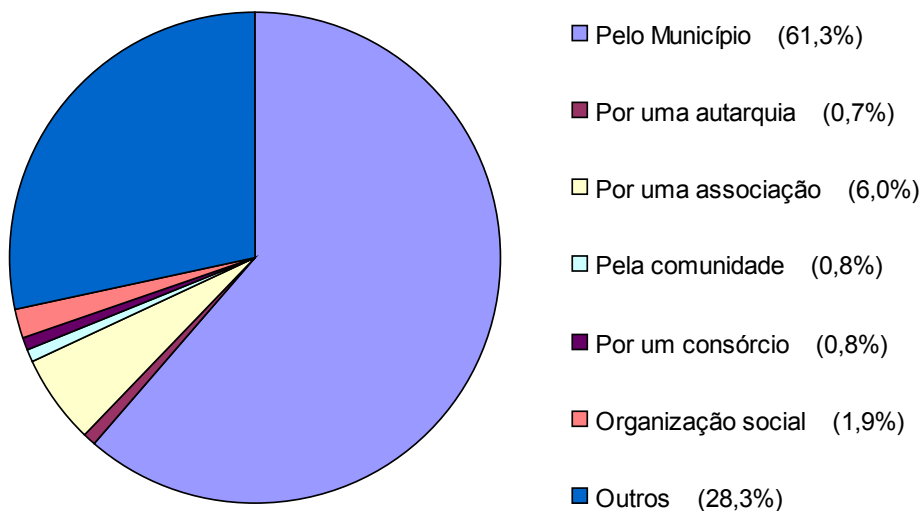
A primeira constatação é que o CNES não reflete a realidade, pois inúmeros gestores informaram que o Hospital não existia mais ou não era de gestão municipal. Dos 954 municípios que teriam que ser pesquisados, foram obtidos dados de 743, sendo que 60 disseram que não existia o equipamento de saúde em seu município. Dos 954 que deveriam ser pesquisados, 803 o foram (84,1%) e destes foram confirmados 743 (92,5%) e não confirmados 60 (7,5%). É necessário que se reveja as informações do CNES, pois esse é o cadastro público que deveria dar acesso a números da saúde pública confiáveis e verdadeiros.

Esses Hospitais Gerais e ou Especializados que se encontram no interior do Brasil são de extrema importância para o Sistema Único de Saúde (SUS), pois eles recebem a primeira demanda dos Postos de Saúde e podem evitar deslocamentos para Hospitais maiores nos grandes centros urbanos evitando a super lotação e os problemas que todos conhecem do atendimento de saúde. Portanto, é fundamental que eles possam prestar um bom serviço à população, pois desafogará o sistema como um todo.

Especificamente com relação à pesquisa, a primeira questão perguntou de que forma é administrado o Hospital Municipal. Os resultados mostram que em 61,3% a administração é municipal;

6,0% são administrados por uma associação; 1,9% por organizações sociais; 0,8% por uma autarquia, comunidade e por um consórcio; 28,3% indicaram outra forma de gestão, sendo as mais citadas a privada e filantrópica.

**Forma de Gestão do Hospital**



A segunda questão perguntou sobre quantos funcionários públicos municipais trabalham no Hospital. O total foi de 20.069 servidores com uma média de 66 servidores por município. Sobre quantos funcionários contratados trabalham nestes hospitais, o total foi de 29.245 servidores com uma média de 67 funcionários. Se somarmos os dois contingentes temos um total de 49.314 servidores.

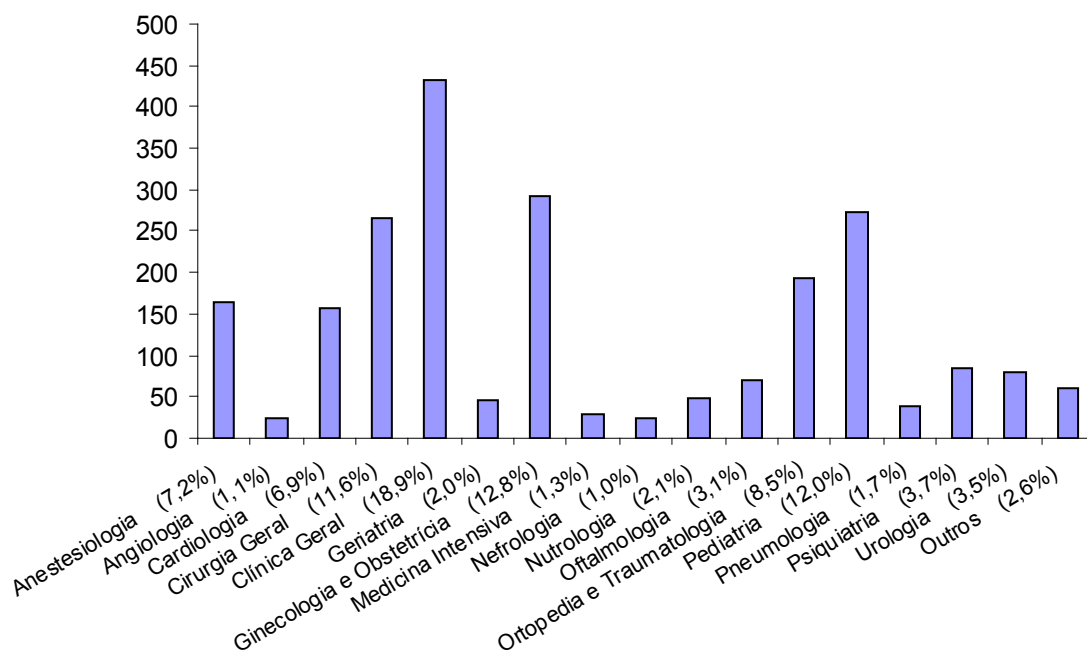
Em relação ao financiamento do Hospital, foi perguntado qual o repasse total que o município fez ao Hospital no ano de 2012 o valor informado chegou a R\$ 1,4 bilhão, com uma média de R\$ 5,3 milhões por município. Este significativo repasse indica o que a Confederação Nacional de Municípios vem dizendo há anos: que a Saúde Pública está sendo financiada na sua grande maioria pelos municípios que têm a menor fatia da arrecadação nacional. Os municípios estão gastando em média 21% de suas receitas e transferências na função saúde enquanto deveriam gastar, como prevê a Constituição, 15%. Isso se deve à omissão dos Governos Estaduais e, sobretudo, da União no Financiamento da saúde Pública no Brasil.

Quanto ao número de atendimentos, perguntou-se sobre o total atendido nesses hospitais para atendimentos de básica, média e alta complexidade e os resultados indicaram um total de 7.799.788 pessoas atendidas.

	Atenção Básica	Média Complexidade	Alta Complexidade
Total de atendimentos	4.440.084	3.183.338	176
Média dos atendimentos	20.367	15.838	1.306

Em outra pergunta foi questionado sobre quais as especialidades médicas são ofertadas por esses Hospitais à população. O resultado mostrou que a Clínica Geral está presente em 19%, Ginecologia e Obstetrícia (12,8%), Pediatria (12%), Cirurgia Geral (11,6%), Ortopedia e Traumatologia (8,5%), Anestesista (7,2%) e Cardiologista (6,9%). As outras especialidades aparecem em menor quantidade, mas indicam uma boa oferta de especialidades oferecidas a população.

### Especialidades Médicas no Hospital



Foi solicitado na pesquisa que os gestores fizessem uma análise do estado atual do Hospital Geral e/ou o Especializado e o resultado mostrou que 52,7% disseram que o estado é bom, 14% ótimo, 29,8% regular e 3,4% avaliam como péssimo o estado.

#### Qual o estado atual do Hospital?

69	Ótimo	(14,0%)
260	Bom	(52,7%)
147	Regular	(29,8%)
17	Péssimo	(3,4%)

Por fim, foi perguntado se esse Hospital possuía dívidas e o resultado foi de 137 para Sim e 300 para Não. O total desta dívida declarada é de R\$ 1,267 bilhão, uma média de R\$ 5,6 milhões.

# ANEXO

## *Hospitais*

954 Quantidade inicial

## *Tipo de hospital*

8 Hospital Especializado (0,8%)

949 Hospital Geral (99,2%)

## *1. O estabelecimento ainda existe?*

743 Sim (92,5%)

60 Não (7,5%)

## *2. De que forma é administrado o Hospital?*

387 Pelo Município (61,3%)

5 Por uma autarquia (0,7%)

38 Por uma associação (6,0%)

5 Pela comunidade (0,8%)

5 Por um consórcio (0,8%)

12 Organização social (1,9%)

179 Outros (28,3%)

## *3. Quantos funcionários públicos municipais trabalham no Hospital?*

20.069 funcionários públicos municipais (total)

66 funcionários públicos municipais (média)

## *4. Quantos outros funcionários contratados trabalham no Hospital?*

29.245 funcionários contratados (total)

67 funcionários contratados (média)

## *5. Qual o repasse que o Município fez para este Hospital em 2012?*

R\$ 1.406.513.648,98 total

R\$ 5.368.372,71 média

**6.1 Quantos atendimentos de Atenção Básica foram realizados no hospital em 2012?**

4.440.084 total (56,9% dos atendimentos)

20.367 média

**6.2 Quantos atendimentos de Média Complexidade foram realizados no hospital em 2012?**

3.183.338 total (40,8% dos atendimentos)

15.838 média

**6.3 Quantos atendimentos de Alta Complexidade foram realizados no hospital em 2012?**

176.359 total (2,3% dos atendimentos)

1.306 média

**7. Quais as especialidades médicas disponibilizadas para a população neste hospital?**

164 Anestesiologia (7,2%)

25 Angiologia (1,1%)

158 Cardiologia (6,9%)

266 Cirurgia Geral (11,6%)

432 Clínica Geral (18,9%)

45 Geriatria (2,0%)

292 Ginecologia e Obstetrícia (12,8%)

30 Medicina Intensiva (1,3%)

23 Nefrologia (1,0%)

48 Nutrologia (2,1%)

71 Oftalmologia (3,1%)

193 Ortopedia e Traumatologia (8,5%)

274 Pediatria (12,0%)

39 Pneumologia (1,7%)

84 Psiquiatria (3,7%)

80 Urologia (3,5%)

60 Outros (2,6%)

**Qual o estado atual do Hospital?**

69 Ótimo (14,0%)

260 Bom (52,7%)

147 Regular (29,8%)

17 Péssimo (3,4%)

## **Informações Técnicas:**

A pesquisa foi realizada do dia 02/04 a 24/04 via telefone, e-mail, fax e contato direto com os prefeitos, secretários de saúde, diretores de hospitais. Os dados aqui processados foram respondidos por estes gestores, mas a área de estudos técnicos da CNM fez algumas correções de valores e outras informações originárias entrando em contato com os próprios gestores. A amostra é extremamente significativa pois representa mais de 80% do público alvo, assim o máximo erro amostral no intervalo a 95% é de 1,5% para mais ou para menos das médias obtidas.