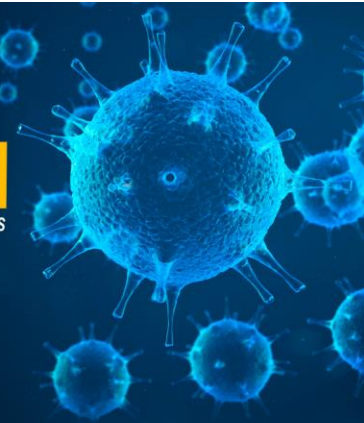




Municípios contra o **CORONAVÍRUS** A PREVENÇÃO ESTÁ NAS SUAS MÃOS



Desenvolvimento Rural Garantia do abastecimento

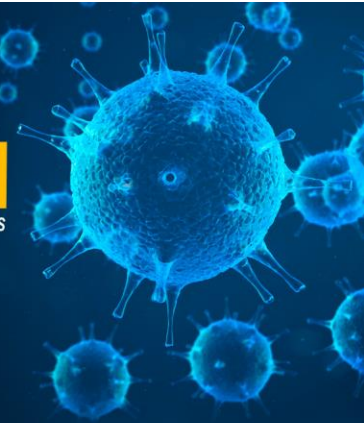
Materiais para subsidiar a atuação integrada especialmente entre os produtores rurais e os seguintes órgãos: **Chefia de Governo, Agricultura, Educação, Assistência Social, Saúde, Administração, Fazenda, Procuradoria-Geral e Planejamento.**

Considerando que a produção de alimentos também não pode parar de abastecer a população:

1. Oriente a população rural para evitar deslocamento às áreas urbanas, e vice-versa, a fim de reduzir o risco de contágio.
2. Elabore orientações a produtores, comerciantes e população acerca da higiene e do manuseio de alimentos.
3. Avalie a reorganização ou a reabertura das feiras livres de produtos agrícolas; monte um cronograma com datas, locais e feirantes/produtos e divulgue entre a população.
4. As feiras livres devem ser reorganizadas com aumento da distância entre barracas e com diferentes horários de funcionamento, proibição de consumo de alimentos no local e outras ações que visem à redução na concentração das pessoas.
5. Divulgue os cuidados à população ao frequentar as feiras livres, tais como: evitar aglomerações, acessar a feira livre mais próxima da residência etc.
6. Incentive a criação de canais de comercialização aos produtores rurais para entrega em domicílio, tal como uma central de atendimento telefônico à população.
7. O Serviço de Inspeção Municipal é essencial, mantenha-o. Oriente os profissionais envolvidos quanto aos cuidados com a higiene e o uso dos EPIs.



Municípios contra o **CORONAVÍRUS** A PREVENÇÃO ESTÁ NAS SUAS MÃOS



8. Os veterinários poderão reavaliar os estabelecimentos sob inspeção periódica ou permanente, aumentando o diálogo com os estabelecimentos com vistas à redução do tempo na agroindústria e à diminuição da exposição dos profissionais do SIM.
9. Avalie o funcionamento de atividades essenciais e acessórias necessárias às cadeias produtivas de alimentos.
10. Monitore a rede de abastecimento de alimentos no Município, visando a evitar desabastecimento.
11. Monitore o funcionamento dos equipamentos acessórios para manutenção dos serviços de transporte de produtos essenciais.
12. Fortaleça os programas de compras de alimentos da agricultura familiar como Programa de Aquisição de Alimentos e Programa Nacional de Alimentação Escolar.
13. Busque parcerias para fomentar novos canais de comercialização aos produtores rurais afetados pela crise.

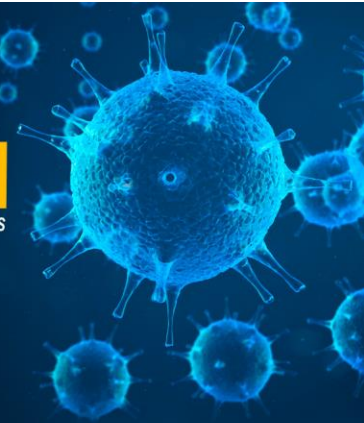


BOAS PRÁTICAS

- Município de Itabaiana/SE: adoção de medidas (disponíveis em <https://itabaiana.se.gov.br/>):
 - ampliação das ações da vigilância sanitária com o objetivo de fiscalizar e orientar os feirantes e os caminhoneiros sobre as formas de contágio e higiene, em especial quanto à lavagem das mãos;
 - redução do risco de contágio da Covid-19 para a população e os feirantes por meio da higienização das barracas, conforme recomendações do Ministério da Saúde;
 - redução do número de barracas, instalação com maior distância entre cada uma e permissão de venda somente para alimentos.



Municípios contra o **CORONAVÍRUS** A PREVENÇÃO ESTÁ NAS SUAS MÃOS



LEGISLAÇÃO

- **Lei 13.979/2020:** dispõe sobre as medidas de enfrentamento da emergência de saúde pública de importância internacional decorrente do coronavírus responsável pelo surto de 2019. Disponível em: http://www.planalto.gov.br/ccivil_03/ato2019-2022/2020/lei/L13979.htm.
- **Decreto 10.282/2020:** regulamenta a Lei 13.979, de 6 de fevereiro de 2020, para definir os serviços públicos e as atividades essenciais. Disponível em: http://www.planalto.gov.br/ccivil_03/ato2019-2022/2020/Decreto/D10282.htm.
- **Portaria Mapa 116/2020:** traz os serviços, as atividades e os produtos considerados essenciais pelo Ministério da Agricultura, Pecuária e Abastecimento para o pleno funcionamento das cadeias produtivas de alimentos e bebidas, a fim de assegurar o abastecimento e a segurança alimentar da população brasileira enquanto perdurar o estado de calamidade pública decorrente da pandemia da Covid-19. Disponível em: <http://www.in.gov.br/en/web/dou/-/portaria-n-116-de-26-de-marco-de-2020-250059467>.
- **Portaria Conjunta Mapa/ME/MS 19/2020:** estabelece as medidas a serem observadas visando à prevenção, ao controle e à mitigação dos riscos de transmissão da Covid-19 nas atividades desenvolvidas na indústria de abate e processamento de carnes e derivados destinados ao consumo humano e laticínios. Disponível em: <http://www.in.gov.br/en/web/dou/-/portaria-conjunta-n-19-de-18-de-junho-de-2020-262407973>.

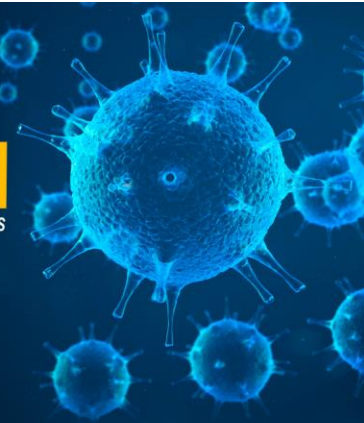


MATERIAL DE CONSULTA

- **Nota Técnica CNM 12/2020:** orientações para a garantia do abastecimento nos Municípios em decorrência da Covid-19; os impactos na produção, no transporte e no abastecimento que podem afetar a cadeia de suprimentos; recomendações para auxiliar os Municípios na rede de abastecimento. Disponível em: <https://www.cnm.org.br/biblioteca/exibe/14552>.



Municípios contra o **CORONAVÍRUS** A PREVENÇÃO ESTÁ NAS SUAS MÃOS



- **Recomendações de prevenção nas propriedades rurais:** orientações para os produtores rurais evitarem a disseminação da Covid-19. Disponível em: <https://bit.ly/2CiqiS3>.
- **Instrução técnica para o avicultor 38:** orientações para os avicultores evitarem a disseminação da Covid-19. Disponível em: <https://bit.ly/32qZsuL>.
- **Instrução técnica para o suinocultor 24:** orientações para os suinocultores evitarem a disseminação da Covid-19. Disponível em: <https://bit.ly/32pKzZZ>
- **Medidas para prevenir e evitar a disseminação do novo Coronavírus (Covid-19):** orientações para evitar a disseminação no ambiente dos frigoríficos. Disponível em: <https://bit.ly/2ZxE5X1>.
- **Manual com recomendações para frigoríficos:** orientações para evitar a disseminação no ambiente dos frigoríficos. Disponível em: <https://bit.ly/3eyjSVm>
- **Recomendações para a comercialização de produtos alimentícios em feiras livres, sacolões e varejistas:** orientações elaboradas pelo Ministério da Agricultura, Pecuária e Abastecimento para reduzir o risco de transmissão em espaços de comércio de alimentos. Disponível em: <https://bit.ly/3bV50j2>.
- **Feira segura:** guia orienta a realização de feiras livres de produtos alimentícios em sistemas convencional e *drive thru*. Disponível em: <https://bit.ly/2Y6w8Yy>.



www.cnm.org.br