

ContÁgil

Modelo Analítico Dinâmico
(MAD)

ContÁgil

Para que servem MAD no ContÁgil

- Consultas analíticas sobre os dados importados
- Cruzamentos de dados de diferentes bases
- Aplicar funções e transformações durante as consultas
- Todas as bases juntas em um mesmo lugar
- A estrutura da consulta pode ser armazenada e compartilhada para ser reutilizada

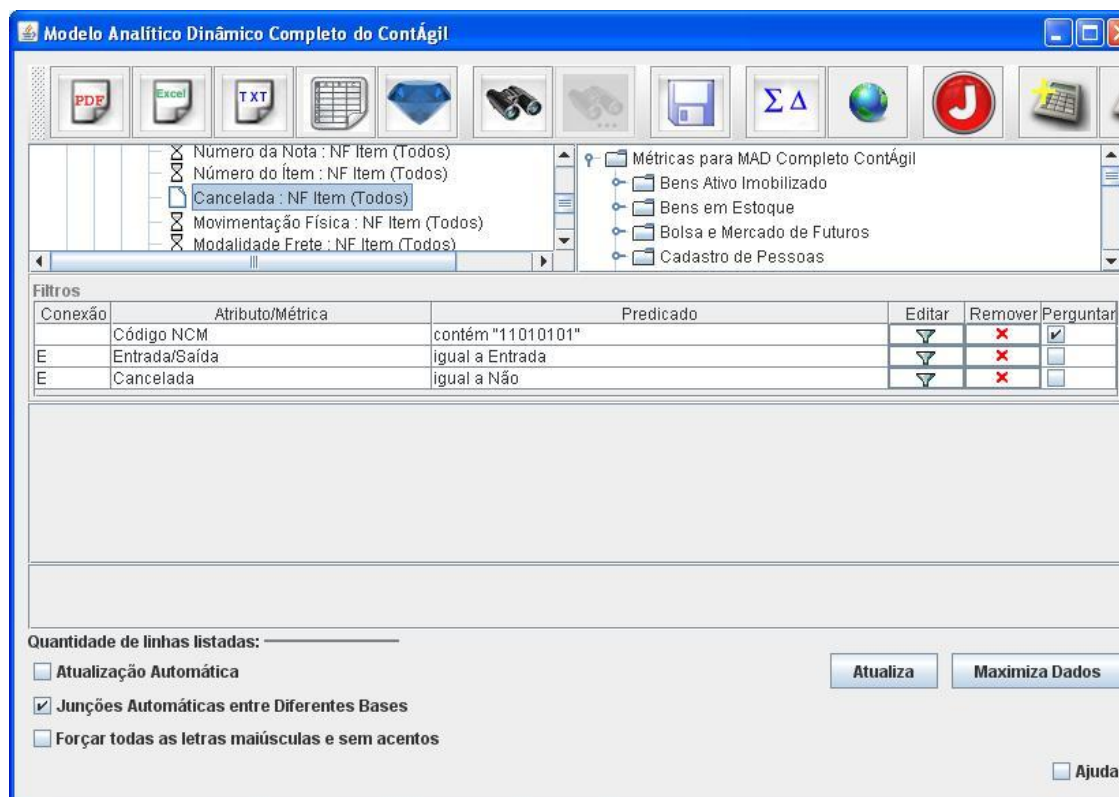
The screenshot displays the 'Por CFOP (Modelo Analítico Dinâmico dos Itens de Notas Fiscais (Todas))' window. It features a tree view on the left for 'Nota Fiscal' and 'Métricas para Itens de Notas Fiscais (Todas)'. A 'Filtros' section contains a table with columns for 'Conexão', 'Atributo/Métrica', and 'Predicado'. Below this is a data table with columns for 'Entrada', 'Código', 'Descrição CFOP', 'Valor Tributável pelo IPI SOMA', 'IPI: Valor do Tributo SOMA', and 'Valor Isento SOMA'. The table shows various transaction types like 'Venda de produção' and 'Remessa para ind...'. At the bottom, there are controls for 'Seleção Geral', 'Quantidade de linhas listadas' (set to 32), and 'Atualização Automática' (checked).

Entrada	Código	Descrição CFOP	Valor Tributável pelo IPI SOMA	IPI: Valor do Tributo SOMA	Valor Isento SOMA
Saída	5101	Venda de produção...	493.526,70	3.835,25	0,00
	5102	Venda de mercador...	68,20	0,00	0,00
	5113	Venda de produção...	3.420,50	119,71	0,00
	5118	Venda de produção...	21.505,00	17,68	0,00
	5123	Venda de mercador...	8.941,50	312,95	0,00
	5201	Devolução de com...	1.219,10	182,87	4.105,00
	5553	Devolução de com...	646,50	42,23	0,00
	5901	Remessa para ind...	0,00	0,00	0,00
	5910	Remessa em bonif...	2.471,47	0,00	0,00
Seleção Geral			10.517.424,85	107.351,21	577.955,27

ContÁgil

Conceitos do MAD

- Atributos
- Métricas
- Filtros



ContÁgil

Fórmulas

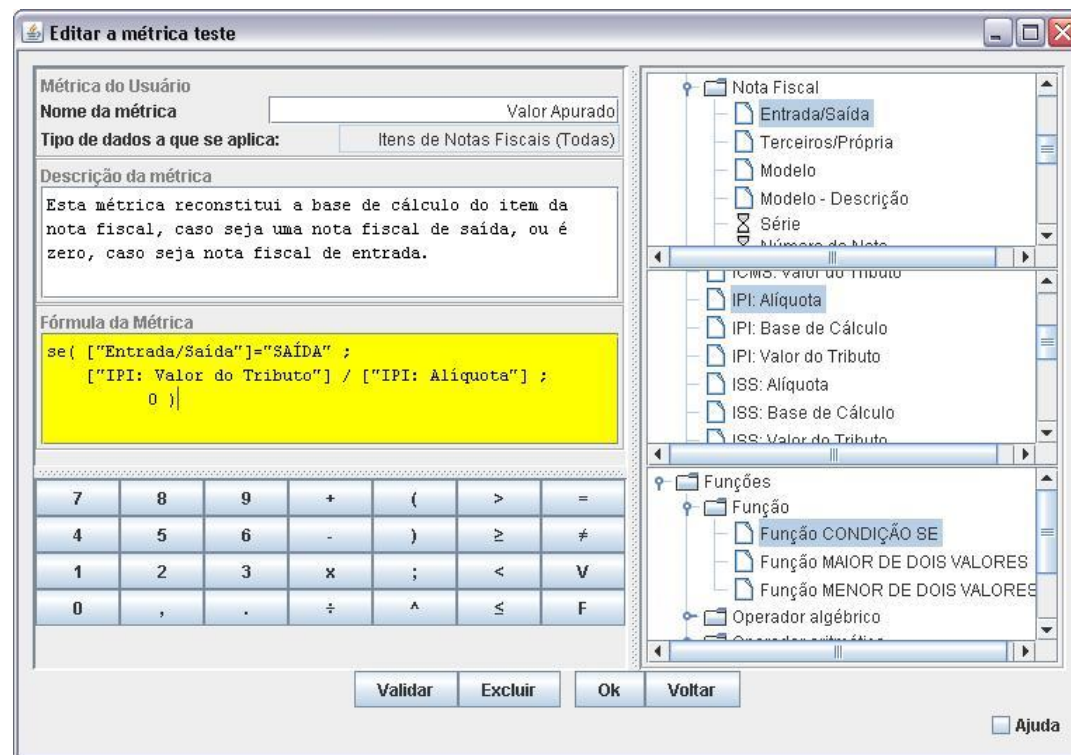
- Criar novos atributos



- Criar novas métricas

- Criar novos critérios de junção

- Centenas de funções (estatísticas, lógicas, aritméticas, transformação, extração de conteúdo, etc.)



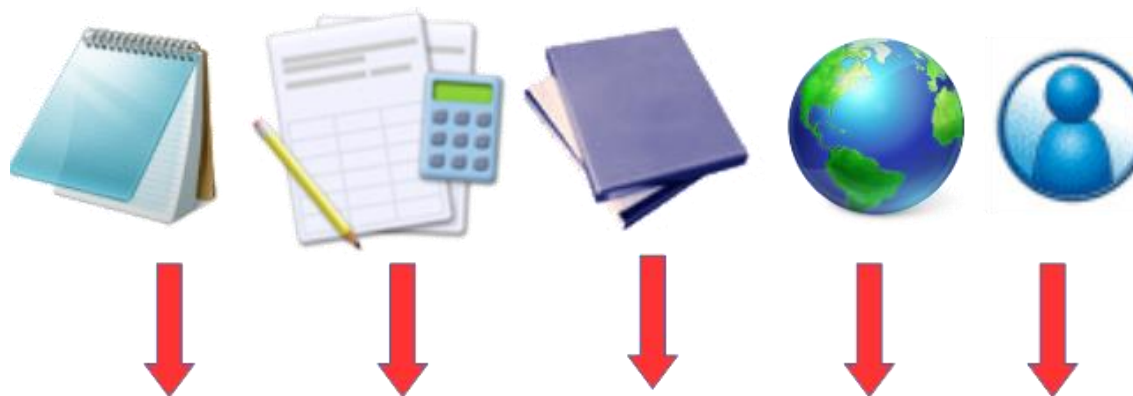
ContÁgil

Exportação dos Dados

- Arquivos PDF, Excel, TXT
- Tabelas do Usuário



ContÁgil

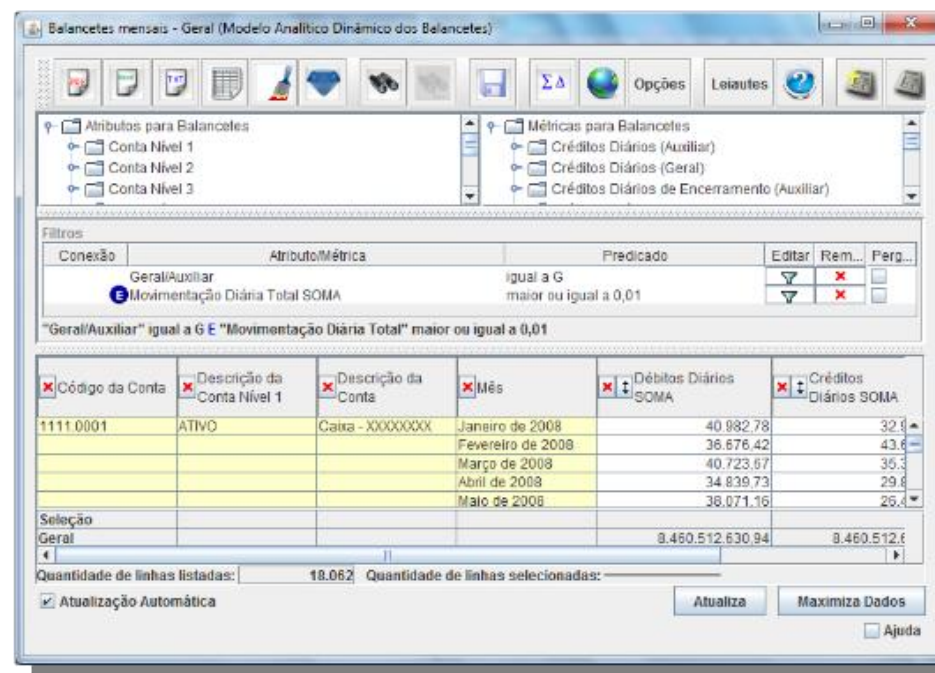


Junções

e

Critérios de Junções

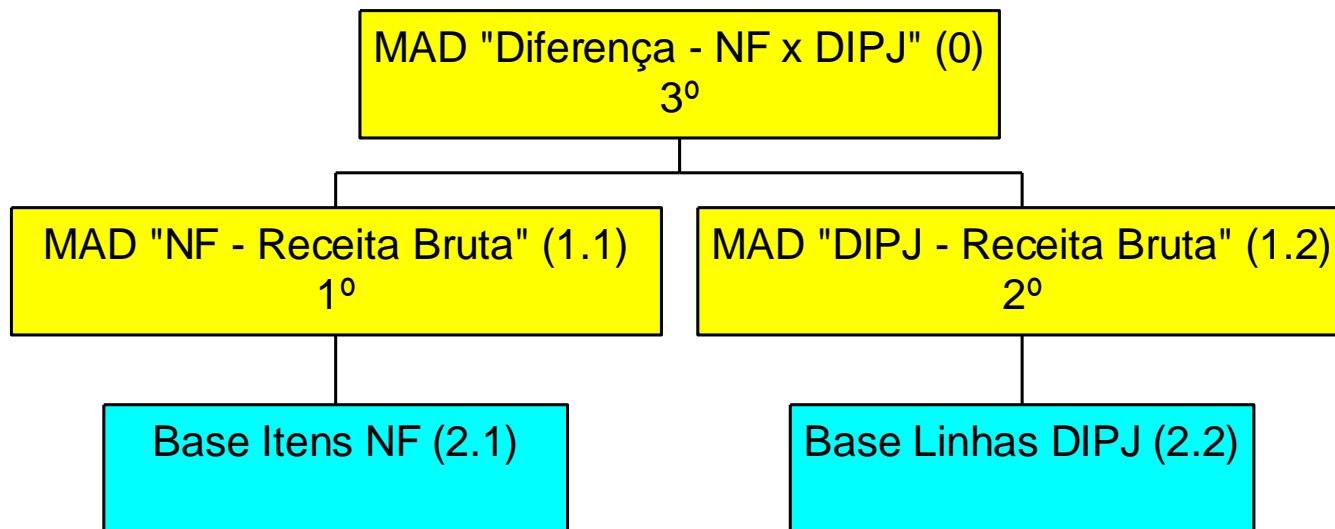
Editáveis



BASE-1	BASE-2	BASE-3
Atributo CNPJ	Atributo CNPJ	
Atributo Mês	Atributo Mês (Pagamento)	
Atributo NCM		Atributo NCM

ContÁgil

Encadeamento de MAD's



Código da Conta	Descrição da Conta Nível 1	Descrição da Conta	Mês	Débitos Diários SOMA	Créditos Diários SOMA
1111.0001	ATIVO	Caixa - XXXXXXXX	Janeiro de 2008	40.982,78	32,5
			Fevereiro de 2008	36.876,42	43,6
			Março de 2008	40.723,67	35,3
			Abril de 2008	34.839,73	29,6
			Mai de 2008	38.071,18	26,4
Seleção Geral				8.460.512.830,94	8.460.512,1



Código da Conta	Descrição da Conta Nível 1	Descrição da Conta	Mês	Débitos Diários SOMA	Créditos Diários SOMA
1111.0001	ATIVO	Caixa - XXXXXXXX	Janeiro de 2008	40.982,78	32,5
			Fevereiro de 2008	36.876,42	43,6
			Março de 2008	40.723,67	35,3
			Abril de 2008	34.839,73	29,6
			Mai de 2008	38.071,18	26,4
Seleção Geral				8.460.512.830,94	8.460.512,1

ContÁgil

Modelos do Usuário

